

- GUIDE 2 -

REALISER UN PRELEVEMENT DE COQUILLAGES MALADES

SUR LE TERRAIN

RÉSEAU
DE SURVEILLANCE
DES PATHOLOGIES
DES MOLLUSQUES
MARINS



COMITÉ
NATIONAL
DE LA
CONCHYLICULTURE *Juillet 2022*

Matériel de prélèvement

Check-list des outils utiles



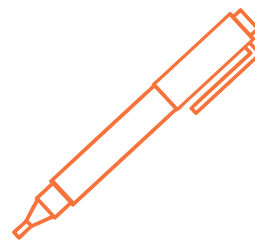
**GANTS EN
CAOUTCHOUC**



**COUTEAU,
RATEAU, ETC**



**SACS PLASTIQUES
ÉTANCHES**



**STYLO
INDÉLÉBILE**



**ÉTIQUETTE
RÉSISTANTE A
L'EAU**



GLACIÈRE

QUAND et QUOI prélever ?

Après constat de **mortalité anormale** ou **signes apparents de maladie sur vos coquillages**

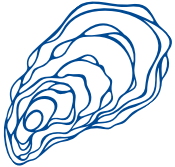

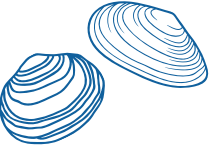

Après un **évènement déclencheur de mortalité**



Pour rappel, vous devez systématiquement prélever pour chaque déclaration de mortalité !

Il faut prélever des **coquillages malades avec de la chair = moribonds !**

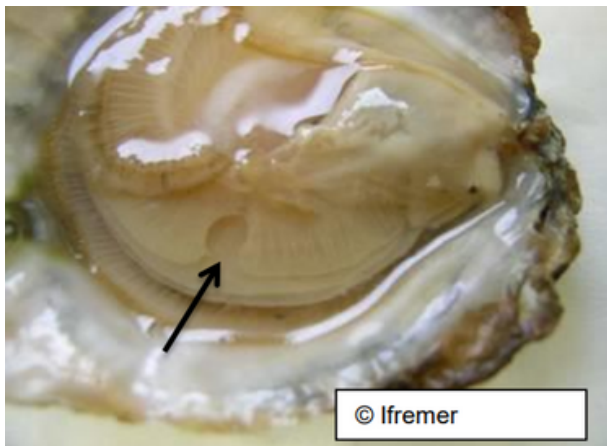
COQUILLAGE MORIBOND = coquillage bâillant mais encore vivant, qui, lors d'une pression légère sur la valve supérieure, se ferme avec difficulté

	<p>HUÎTRES</p> <p>Rétraction du manteau lente après sollicitation au couteau, animal présentant encore de l'eau intervalvaire</p>
	<p>MOULES</p> <p>Difficulté à se maintenir fixées par leur byssus aux supports d'élevage (bouchots, cordes...)</p>
	<p>FOUISSEURS</p> <p>Animaux malades en général remontés à la surface ou alors peu profonds et légèrement ouverts</p>
	<p>GASTÉROPODES</p> <p>Difficulté à se mouvoir, position anormale de l'animal. Le placer à l'envers et observer s'il reprend sa position</p>

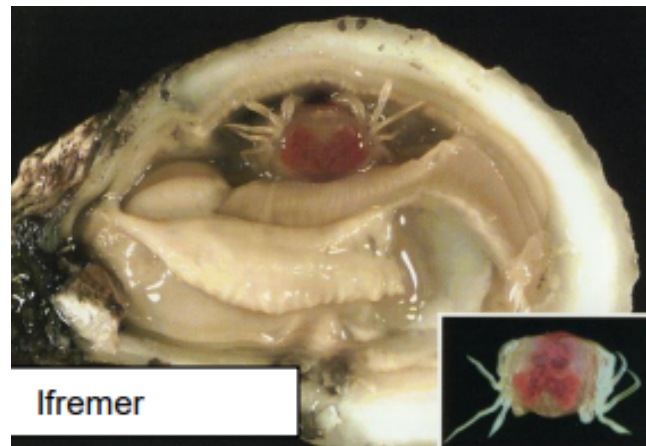
Exemples de SIGNES DE MALADIE chez les coquillages

N'hésitez pas à **ouvrir quelques animaux** pour les observer !

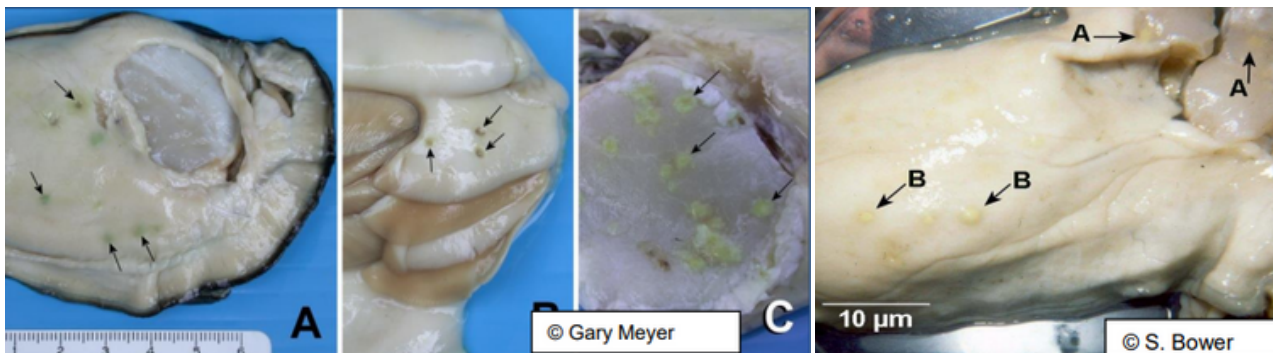
Branchies abîmées



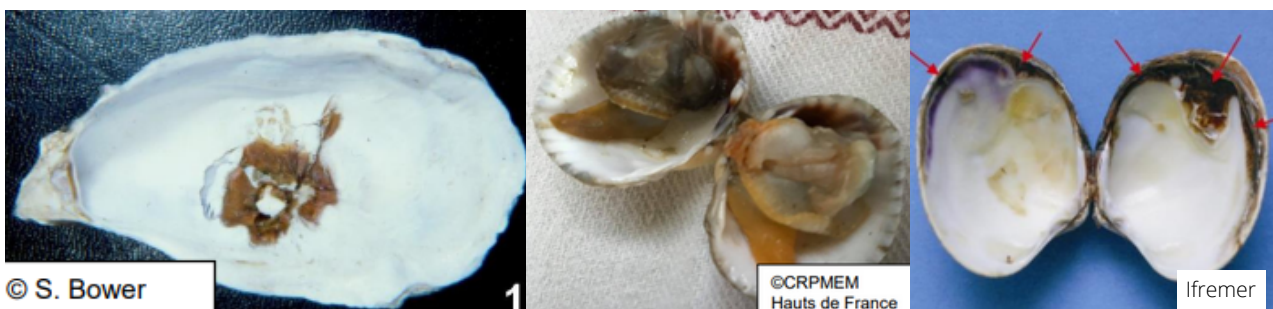
Présence de parasites



Pustules et lésions



Coloration anormale de la coquille, des chairs, des branchies, etc



Il est recommandé d'intégrer à votre prélèvement tout coquillage ouvert présentant de tels signes !

OÙ prélever des coquillages malades ?

- ➡ Détecter des animaux moribonds et morts
- ➡ Se placer à l'interface coquillages vivants-morts
- ➡ Prélever au moins 30 animaux malades et davantage si possible (40-50)
Si le nombre d'animaux malades est inférieure à 30, le prélèvement peut occasionnellement être complété par des animaux vivants.
- ➡ Répartir le prélèvement dans l'idéal sur 3 points différents idéalement



Dans 3 poches différentes



A 3 hauteurs différentes sur plusieurs pieux



A différents endroits de plusieurs traits de drague



A différentes hauteurs de la filière



A 3 endroits sur le gisement

Comment faire un COMPTAGE DE LA MORTALITÉ ?

Sur les 3 points de prélèvement (dans l'idéal) :



Retirez des animaux du support d'élevage dans chacune des unités de prélèvement

Par exemple, videz environ 50 huîtres des 3 poches, raclez 3 portions de cordes/pieux, ...



Comptez les animaux en triant les :

- Morts avec coquilles vides
- Morts ou moribonds avec de la chair
- Vivants et sains avec coquilles fermées



Dans votre déclaration de mortalité à la partie 4 "Description de la mortalité", entrez le total de chacune des catégories.

Le taux de mortalité se calcule automatiquement !!

The screenshot shows a web form titled "Calcul du taux de mortalité". It has two radio buttons: "Par estimation" (unselected) and "Par comptage" (selected). Below is a dropdown menu for "Unité d'échantillonnage" with the text "Sélectionner l'unité d'é...". The main part of the form is a table with three columns: "Nbre de morts avec coquilles vides", "Nbre de morts ou moribonds avec chair dedans", and "Nbre de vivants avec coquilles fermées". There are three rows labeled "Comptage 1", "Comptage 2", and "Comptage 3", each with input boxes for the three columns. At the bottom, there is a section for "Taux de mortalité calculé (%)" with a "Calcul automatique" button.

	Nbre de morts avec coquilles vides	Nbre de morts ou moribonds avec chair dedans	Nbre de vivants avec coquilles fermées
Comptage 1	<input type="text"/>	<input type="text"/>	<input type="text"/>
Comptage 2	<input type="text"/>	<input type="text"/>	<input type="text"/>
Comptage 3	<input type="text"/>	<input type="text"/>	<input type="text"/>

Taux de mortalité calculé (%)

Si vous ne pouvez pas faire de comptage de la mortalité, vous pouvez estimer à l'œil nu le pourcentage de mortalité !

POUR RÉSUMÉ

Comment réaliser mon prélèvement ?

- 1** REPÉREZ LES COQUILLAGES MORIBONDS ET MORTS
- 2** PLACEZ-VOUS À L'INTERFACE COQUILLAGES MORTS-VIVANTS
- 3** PRÉLEVEZ AU MOINS 30 ANIMAUX MALADES ET DAVANTAGE SI POSSIBLE (40-50)
- 4** RÉPARTISSEZ LE PRÉLÈVEMENT SUR 3 POINTS DIFFÉRENTS
- 5** RÉALISEZ EN MÊME TEMPS UN COMPTAGE DE LA MORTALITÉ
- 6** PLACEZ LES ANIMAUX DANS UN SAC ÉTANCHE AVEC UNE ÉTIQUETTE COMPORTANT LE NUMÉRO DE LOT, LA DATE, L'ESPÈCE ET LE LIEU
Votre numéro de lot est généré automatiquement lors de votre déclaration. Retrouvez le en haut de la rubrique 3 "Prélèvement"
- 7** TRANSPORTEZ SI POSSIBLE VOTRE PRÉLÈVEMENT DANS UNE GLACIÈRE SURTOUT PAR TEMPS CHAUD
MAIS il ne faut surtout pas le congeler : empêcher le contact des coquillages avec de la glace
- 8** TERMINEZ SEUL OU AVEC VOTRE COORDINATEUR LA DÉCLARATION DE MORTALITÉ ET ENVOYEZ-LA
- 9** EN ATTENDANT LE RETOUR DE VOTRE COORDINATEUR, STOCKEZ VOTRE PRÉLÈVEMENT ENTRE 0 ET 8°C (PAR EXEMPLE AU RÉFRIGÉRATEUR)
Il ne faut surtout pas le congeler ou retremper !

Des guides à votre disposition pour les différentes étapes de votre déclaration !

COMMENT DÉCLARER UNE MORTALITÉ DE COQUILLAGES ?

1

Nous vous expliquons étape par étape comment remplir votre formulaire de déclaration de mortalité anormale.

[Cliquez ICI](#) ou scannez le QR code :



COMMENT RÉALISER UN PRÉLEVEMENT DE COQUILLAGES MALADES ?

2

Vous trouverez dans ce guide le protocole de prélèvement et d'estimation de la mortalité à suivre selon les coquillages prélevés.

[Cliquez ICI](#) ou scannez le QR code :



COMMENT EMBALLER VOTRE PRELEVEMENT REPAMO POUR SON ENVOI ?

3

Une fiche d'aide à l'emballage de votre prélèvement REPAMO !

[Cliquez ICI](#) ou scannez le QR code :



Tous ces guides sont disponibles sur votre compte REPAMO (contactez votre coordinateur si vous n'avez pas de compte) !



[en cliquant ICI](#)

PARTENAIRES DU RÉSEAU REPAMO



Comité Régional des Pêches Maritimes
et des Elevages Marins de Bretagne



COMITE REGIONAL
DES PECHES MARITIMES



NORMANDIE



Comité Régional de la Conchyliculture
Charente-Maritime



COMITE REGIONAL
CONCHYLICULTURE



NORMANDIE/MER DU NORD